

Úsekový protokol

Úsek Š2_Š1

Horní šachta Š2

Dolní šachta Š1

Všeobecná kmenová data

Délka úseku 24.00 m
Druh kanalizace systém smíšené vody, odtok volné hladiny v uzavřeném profilu
Rok výroby
Materiál Beton
Výstelka Výstelka na místě
Stav K dispozici (v provozu)
Komentář

Poloha

Místní část Areál Mendlovy univerzity
Ulice Zemědělská 1665/1
Větev
Záplavová oblast Ne
Poloha vrchní vrstvy Chodník/cyklostezka/cesta zpevněné
Komentář

Geometrie

Druh profilu Vejčitý profil (výška/šířka=3/2)
Šířka 500 mm
Výška 750 mm
Délka potrubí
Výška dna nahoře
Výška dna dole

Parametr životního prostředí

Druh odpadní vody / média
Druh odpadní vody WGS
Vzdálenost podz. vody
Ochrana vody
Druh půdy

Ostatní

Staré označení objektu
DMP-délka
Funkce
Průběh tisku
Jmenovitý tlak

Sanace

Vnitřní ochrana
Druh výstelky Výstelka na místě
Materiál výstelky Polyesterová pryskyřice

Inspekce 20.08.2019

Insp. směr Ve směru toku
Délka inspekce 24.00 m
Vzdál. referenčního bodu Středový bod počáteční šachty nebo inspekčního otvoru
Druh inspekce Kamera s vlastním pohonem
Proces inspekce TV-prohlídka
Poznámka

Inspektor M. Holba, M. Charvát
Počasí Bez srážek
Teplota 25 °C
Čištění Ne
Vodoprávní správa Nebyla učiněna žádná opatření
Nosič dat

Foto	Video	Vzdál./m	Stav	V	Popis
	00:00:06	0.00	BCD.A		Počáteční uzel, Šachta, Š2
	00:01:31	1.80	BAL.E.A		Vadná oprava, Přebytný materiál vytvářející překážku, V podélném směru, Zmenšení průřezu = 1%
	00:03:13	11.10	BAL.F.-		Vadná oprava, Díra v opravném materiálu, Nevhodný, Šířka = 5mm
004	00:05:15	20.70	BDB		Obecná poznámka, neidentifikovatelná závada
	00:07:55	24.00	BCA.D.A		Poz: 10; Přípojka, Jednoduchá přípojka - vrtaná, Otevřený, Výška = 0mm, Šířka = 0mm
	00:08:13	24.00	BCA.D.A		Poz: 11 - 12; Přípojka, Jednoduchá přípojka - vrtaná, Otevřený, Výška = 0mm, Šířka = 0mm

Úsekový protokol

Úsek	Š2_Š1
Horní šachta	Š2
Dolní šachta	Š1

Inspekce 20.08.2019

Insp. směr	Ve směru toku	Inspektor	M. Holba, M. Charvát
Délka inspekce	24.00 m	Počasí	Bez srážek
Vzdál. referenčního bodu	Středový bod počáteční šachty nebo inspekčního otvoru	Teplota	25 °C
Druh inspekce	Kamera s vlastním pohonem	Čištění	Ne
Proces inspekce	TV-prohlídka	Vodoprávní správa	Nebyla učiněna žádná opatření
Poznámka		Nosič dat	

Foto	Video	Vzdál./m	Stav	V	Popis
	00:08:37	24.00	BCE.A		Koncový uzel, Šachta, Š1

Grafika úseku

Úsek	Š2_Š1	Datum insp	20.08.2019
Horní šachta	Š2	Druh kanalizace	systém smíšené vody, odtok volné hladiny v uzavřeném profilu
Dolní šachta	Š1		

Kmenová data		Inspekce	
Délka úseku	24.00 m	Insp. délka	24.00 m
Místní část	Areál Mendlovy univerzity	Insp. směr	Ve směru toku
Ulice	Zemědělská 1665/1	Firma / Operátor	M. Holba, M. Charvát
Materiál	Beton	Nosič dat	
Druh profilu	Vejčitý profil (výška/šířka=3/2)	Komentář	
Rozměr [mm]	500 / 750		

Směr znázornění: Ve směru prohlídky

	Vzdál.	Kód	Foto	Video	Popis
Š2					
	0.00	BCD.A		00:00:06	Počáteční uzel, Šachta, Š2
	1.80	BAL.E.A		00:01:31	Vadná oprava, Přebytečný materiál vytvářející překážku, V podélném směru, Zmenšení průřezu = 1%
	11.10	BAL.F.-		00:03:13	Vadná oprava, Díra v opravném materiálu, Nevhodný, Šířka = 5mm
	20.70	BDB	004	00:05:15	Obecná poznámka, neidentifikovatelná závada
	24.00	BCA.D.A		00:07:55	Poz: 10; Přípojka, Jednoduchá přípojka - vrtaná, Otevřený, Výška = 0mm, Šířka = 0mm
		BCA.D.A		00:08:13	Poz: 11 - 12; Přípojka, Jednoduchá přípojka - vrtaná, Otevřený, Výška = 0mm, Šířka = 0mm
Š1		BCE.A		00:08:37	Koncový uzel, Šachta, Š1

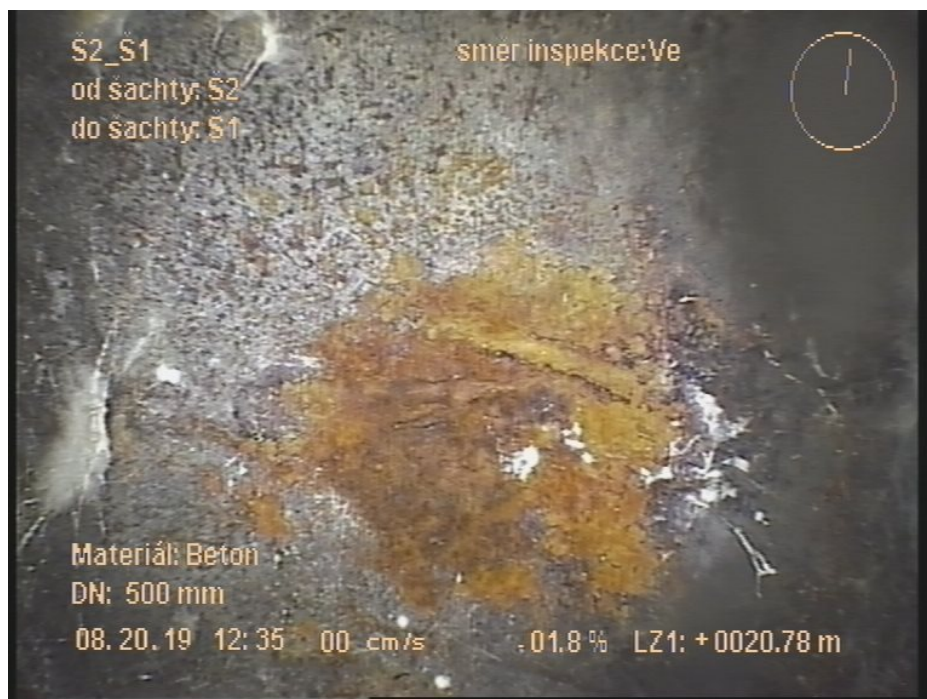
Obrazová zpráva úseku

Úsek	Š2_Š1	Datum insp	20.08.2019
Horní šachta	Š2	Rozměr	500 / 750
Dolní šachta	Š1	Druh kanaliz	systém smíšené vody, odtok volné hladiny v uzavřeném profilu
Místní část/ulice	Areál Mendlovy univerzity / Zemědělská 1665/1		

Obecná poznámka,
neidentifikovatelná závada

Foto	004
-------------	------------

Video 00:05:15
Vzdál. ve směru tok 20.70 m
Stav BDB
Pozice
Datový nosič

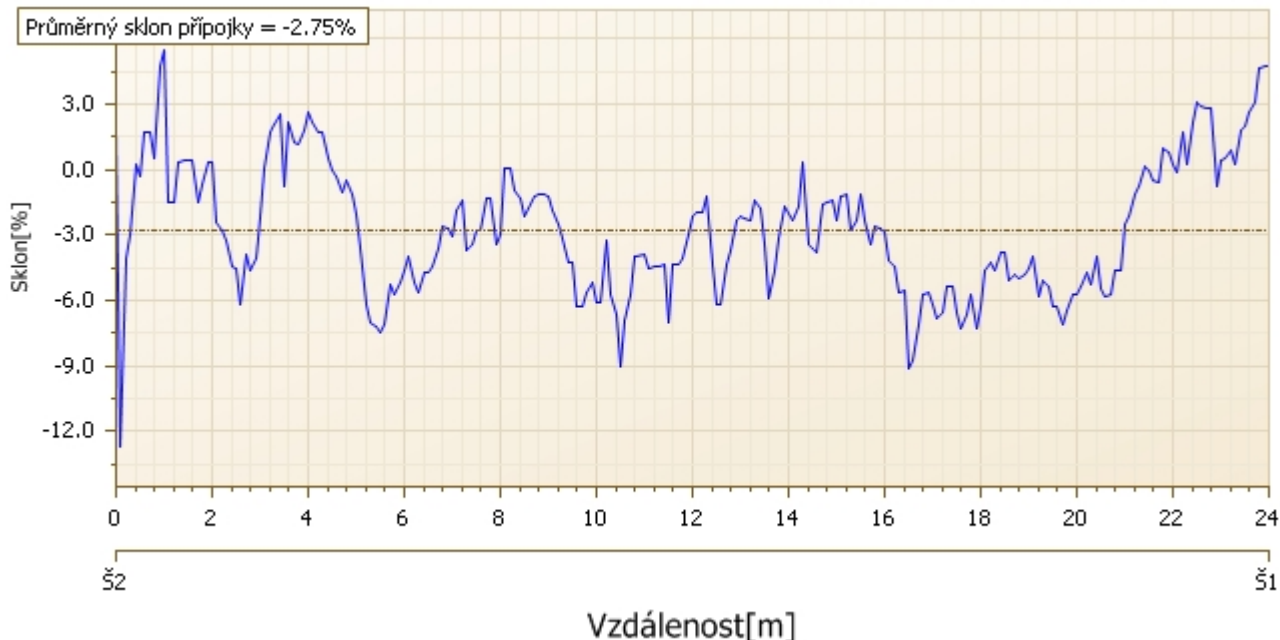


Měření sklonu a teploty

Úsek	Š2_Š1	Datum insp	20.08.2019
Horní šachta	Š2	Výška dna nahoře	
Dolní šachta	Š1	Výška dna dole	
Druh kanalizace	systém smíšené vody, odtok volné hladiny v uzavřeném profilu	Operátor	M. Holba, M. Charvát
Materiál	Beton	Délka úseku	24.00 m

Data sklonu

Průměrný sklon přípojky = -2.75%



Výškový profil

